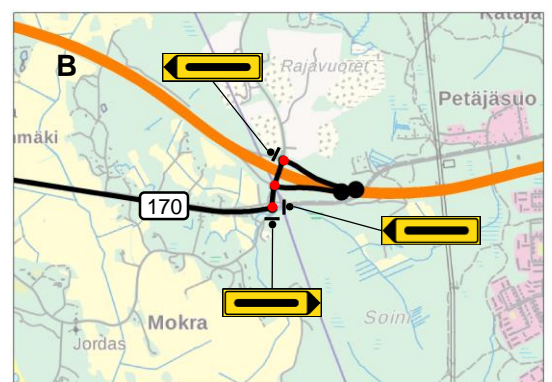
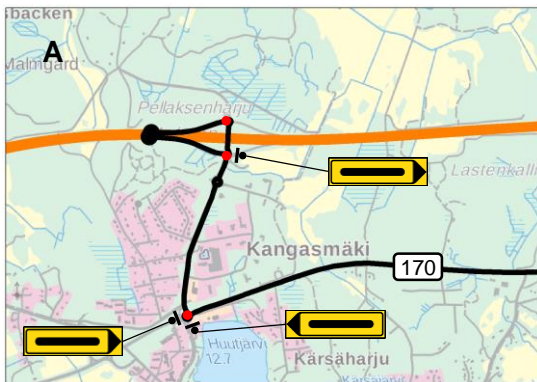
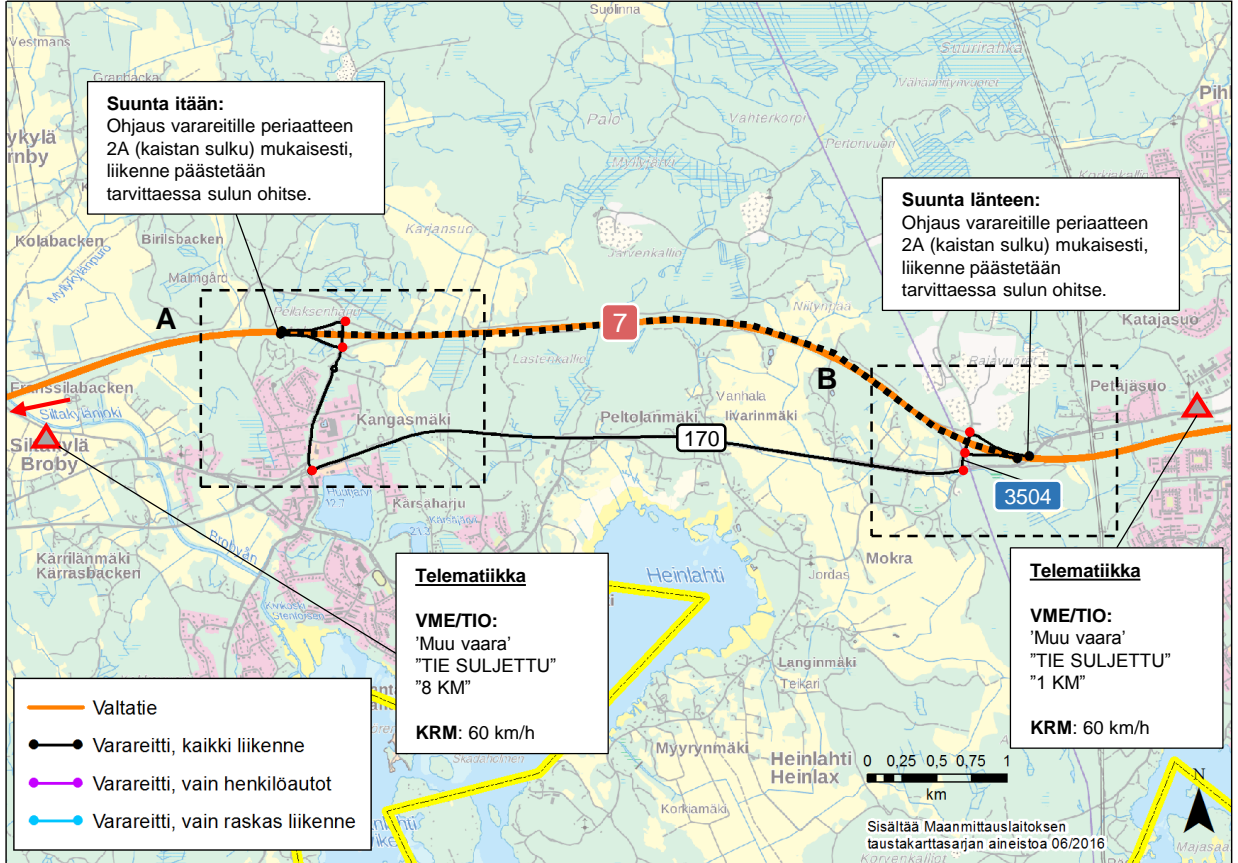


Häiriö liittymävälillä Malmínsuontie – tie 3504

- pituus 4,7 km
- 2-ajoratainen

Varareitti Malmínsuontie – tie 170 – tie 3504

- pituus 7,0 km
- 1-ajoratainen
- soveltuu kaikelle liikenteelle 2-suuntaisena
- kulkee osittain katuverkolla
- laskennallinen viive alle 10 min



Varareitin käyttöönotossa huomioitavaa:

- Liukkauden torjunta tarvittaessa linjahiekoituksella