

## Häiriö liittymävälillä

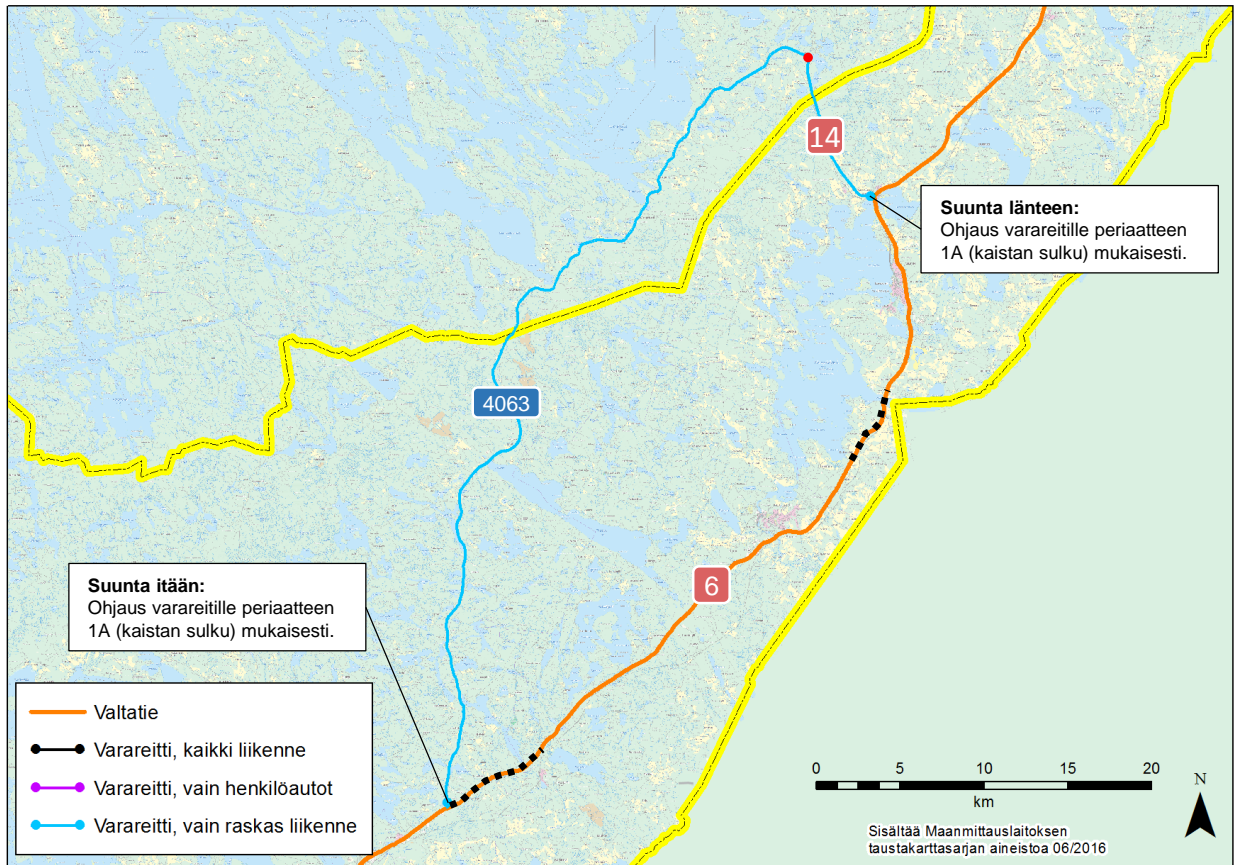
### tie 4063 – tie 14

- pituus 48,9 km
- 1-ajoratainen

## Varareitti

### tie 4063 – tie 14

- pituus 69,6 km
- 1-ajoratainen
- soveltuu raskaalle liikenteelle 2-suuntaisena
- laskennallinen viive 30...40 min



## Varareitin käyttöönotossa huomioitavaa:

- Reitin vaaka- ja pystygeometria monin paikoin haasteellinen. Linjahiekoituksen riittävyys liukkauden torjuntaan arvioitava tapauskohtaisesti.