

Häiriö liittymävälillä

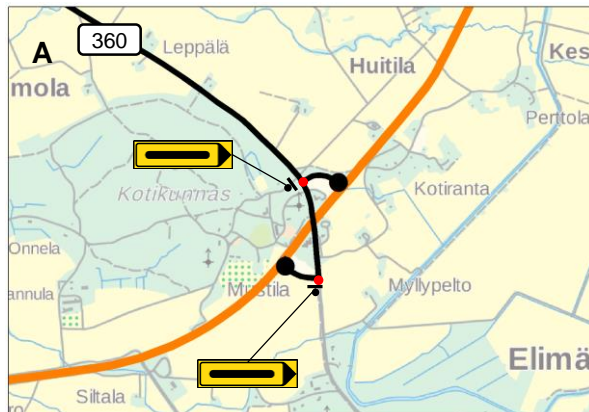
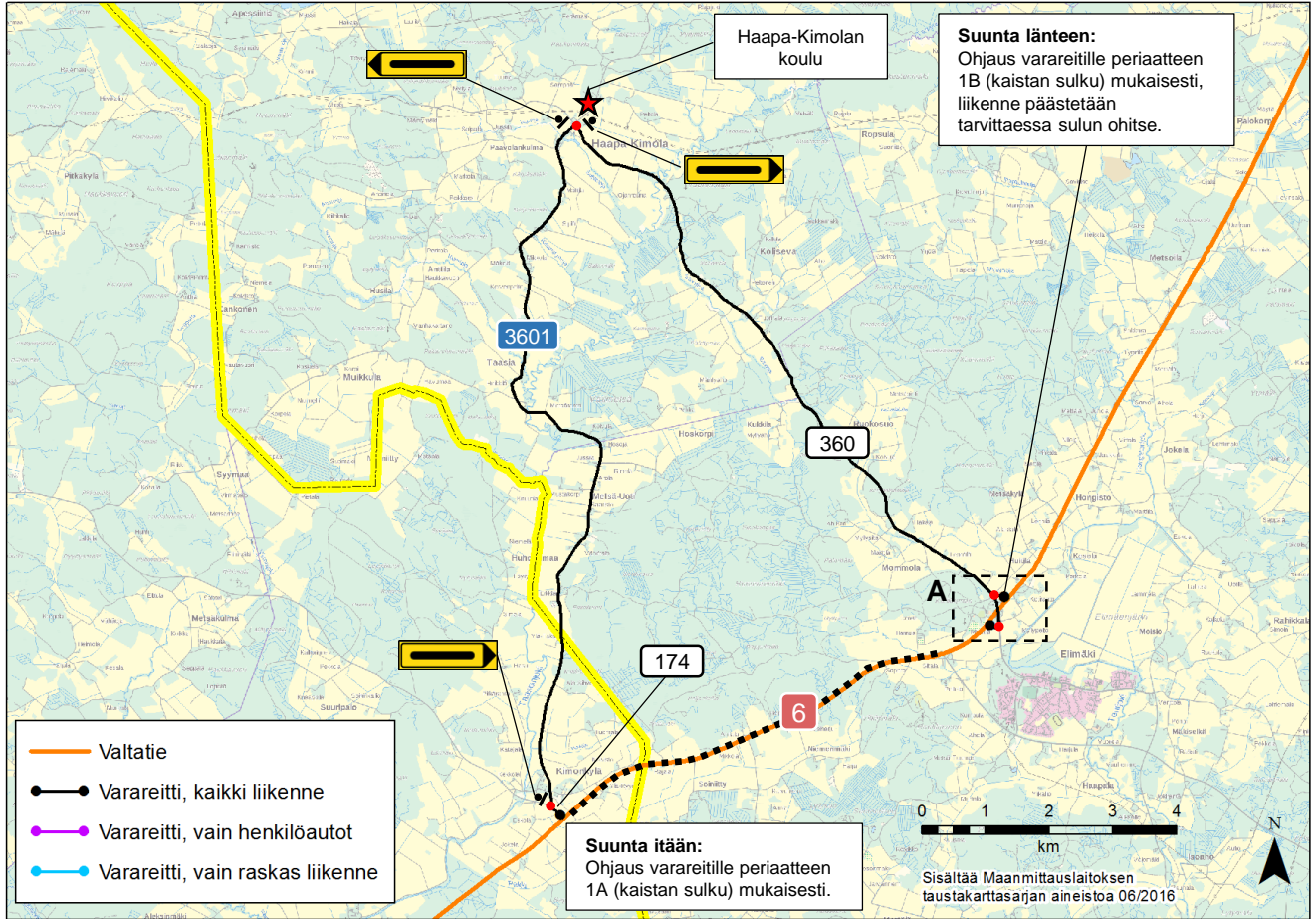
tie 174 – tie 360

- pituus 6,5 km
- 1-ajoratainen
- osittain UUELY:n L-vastualueella

Varareitti

tie 174 – tie 3601 – tie 360

- 1-ajoratainen
- soveltuu kaikelle liikenteelle 2-suuntaisena
- laskennallinen viive 10...20 min
- osittain UUELY:n L-vastualueella



Varareitin käyttöönotossa huomioitavaa:

- Reitin vaaka- ja pystygeometria monin paikoin haasteellinen. Linjahiekoituksen riittävyys liukkauden torjuntaan arvioitava tapauskohtaisesti.
- **Haapa-Kimolan koulu** p. 040 709 2920 (rehtori); p. 040 483 3802 (opettajainhuone)