

## Häiriö liittymävälillä

### tie 375 – tie 14668

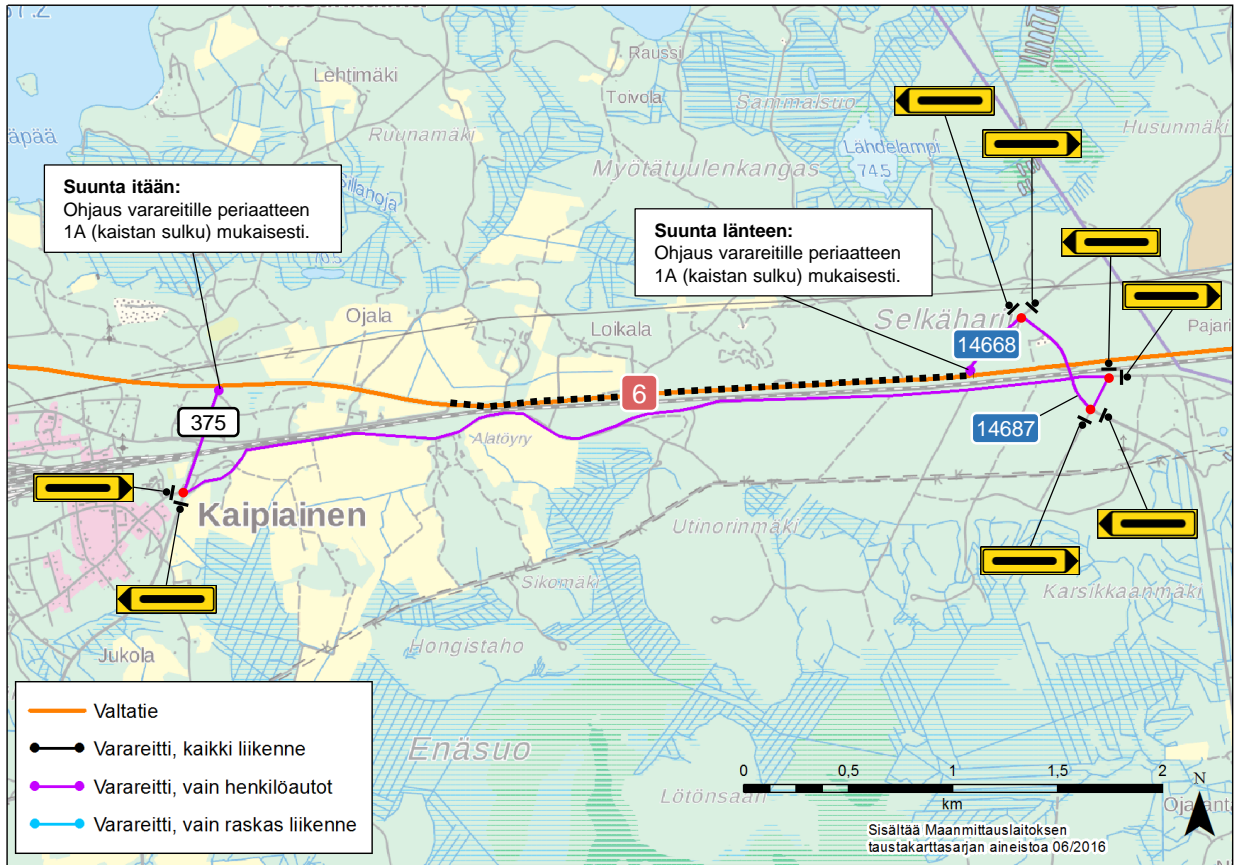
- pituus 3,6 km
- 1-ajoratainen

## Varareitti

### tie 375 – Alatöyryntie – Pajarintie – tie 14687 – tie 14668

- pituus 6,3 km
- 1-ajoratainen
- soveltuu henkilöautoliikenteelle 2-suuntaisena
- kulkee osittain katuverkolla
- laskennallinen viive alle 10 min

## RASKAS LIIKENNE: REITTI 101



## Varareitin käyttöönotossa huomioitavaa:

- Liukkauden torjunta tarvittaessa linjahiekoituksella