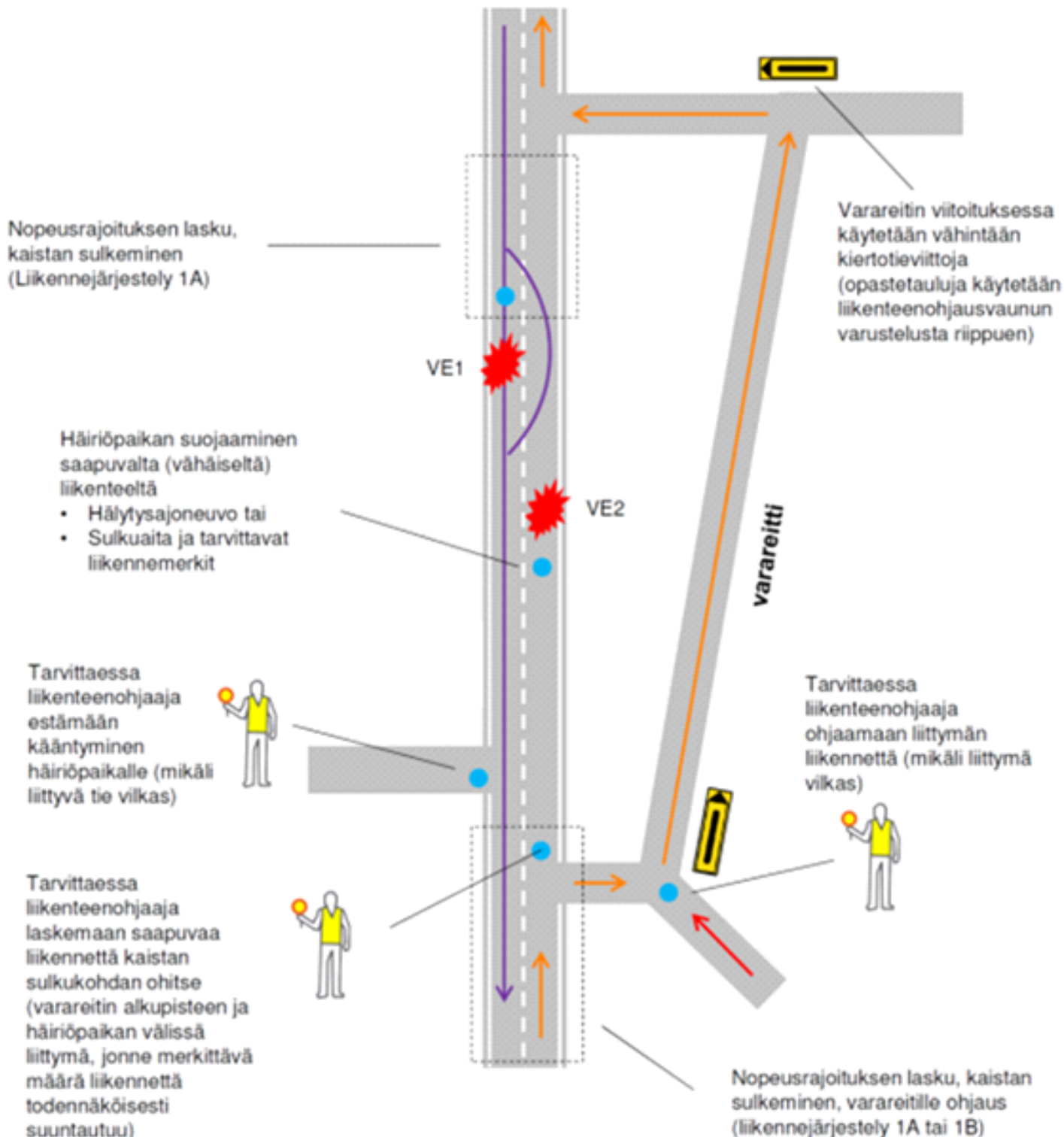


**ESIMERKKI VARAREITIN  
LIIKENTEENOHJAUKSEN  
TOTEUTUSPERIAATTEESTA:  
Yhden suunnan liikenne varareitille  
(1 + 1, yksi ajokaista suljettu)**

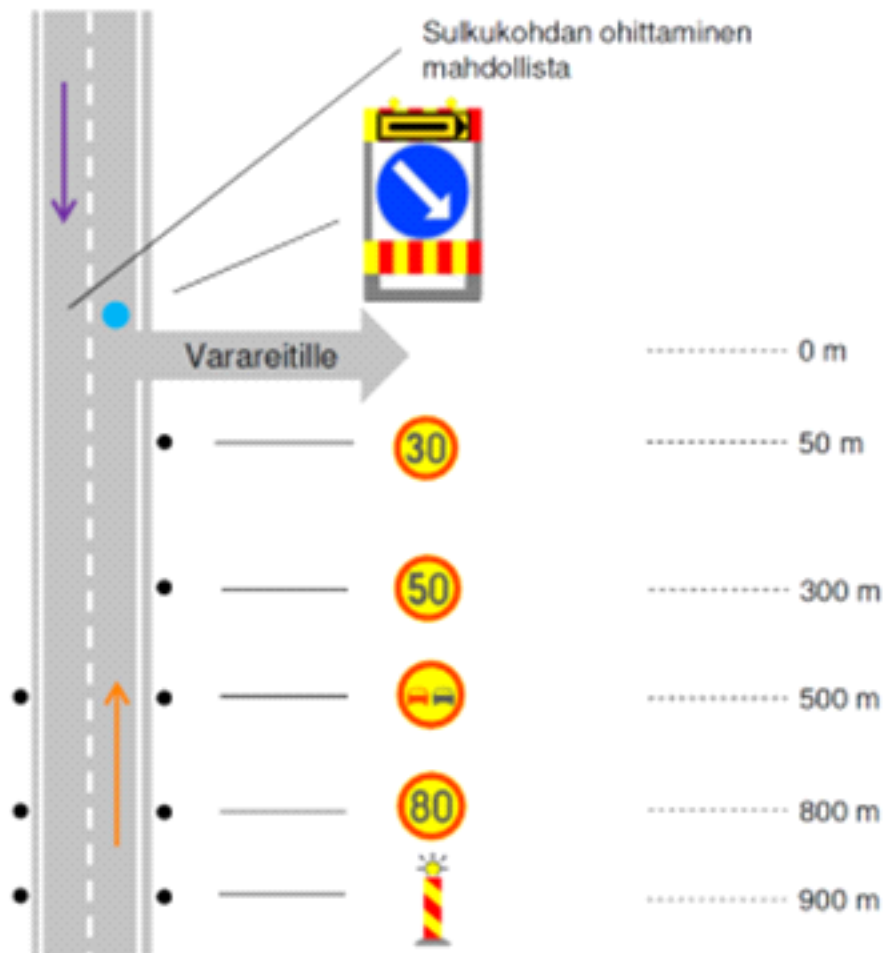
**VAIN TOINEN AJOSUUNTA  
VARAREITILLE:**  
VARAREITILLE PYRITÄÄN AINA  
OHJAAAMAAN SEN SUUNNAN  
LIIKENNE, JOKA ERKANE  
VALTATIETÄ OIKEALLE. NÄIN  
VÄLTETÄÄN VALTATIE  
LIIKENTEEN RISTEÄMINEN  
ERKANEVASSA LIITYMÄSSÄ.



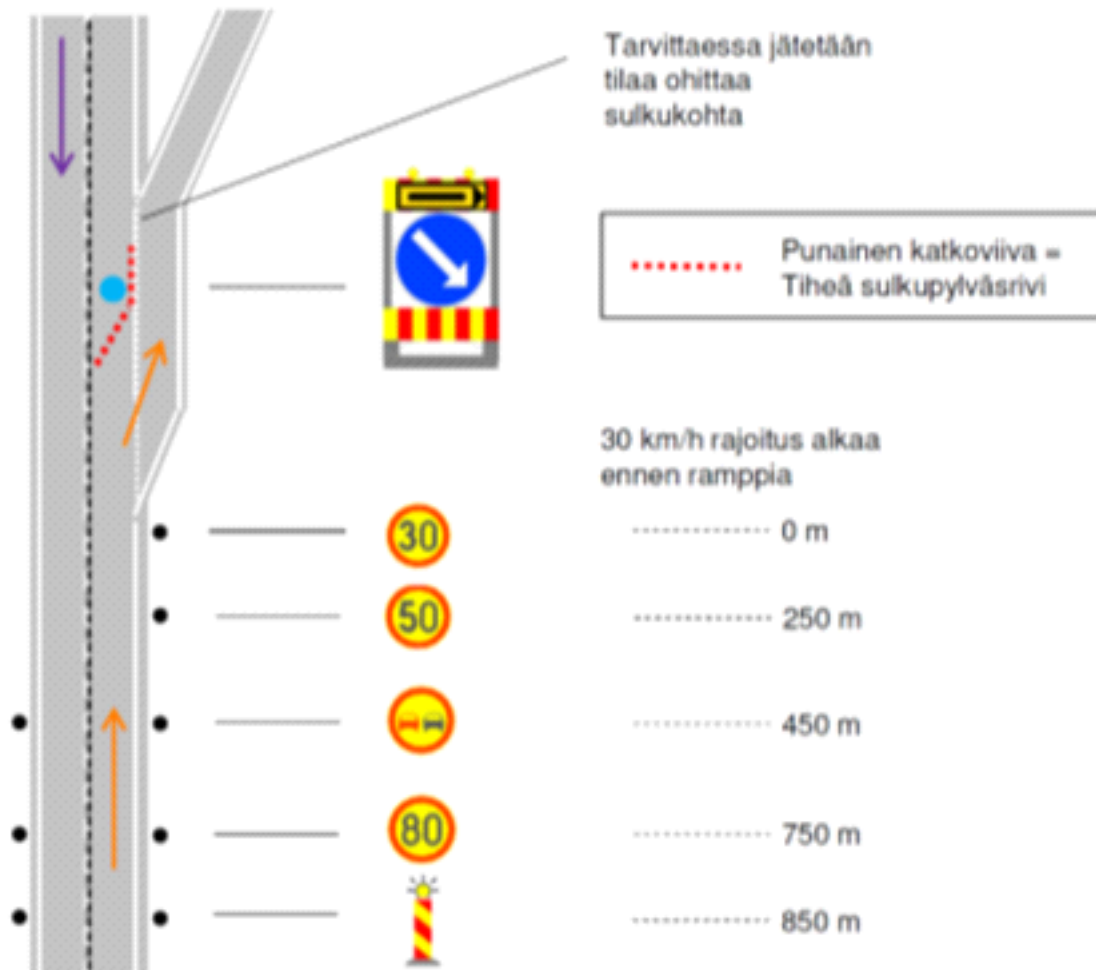
**Liikenteenohjaus varareitillä ja varareitin alkupisteiden ja häiriöpaikan välisissä liittymissä noudattaa yllä esitettyjä periaatteita riippumatta tieympäristöstä. Häiriöpaikan ja varareitin alkupisteiden liikenteenohjaustarpeet riippuvat tieympäristöstä.**

# LIIKENTEENOHJAUSPERIAATE 1A: 1-AJORATAISET OSUUEDET, TASOLIITTYMÄ, 100 km/h Nopeusrajoituksen lasku, ajokaistan sulkeminen, ohjaus varareitille

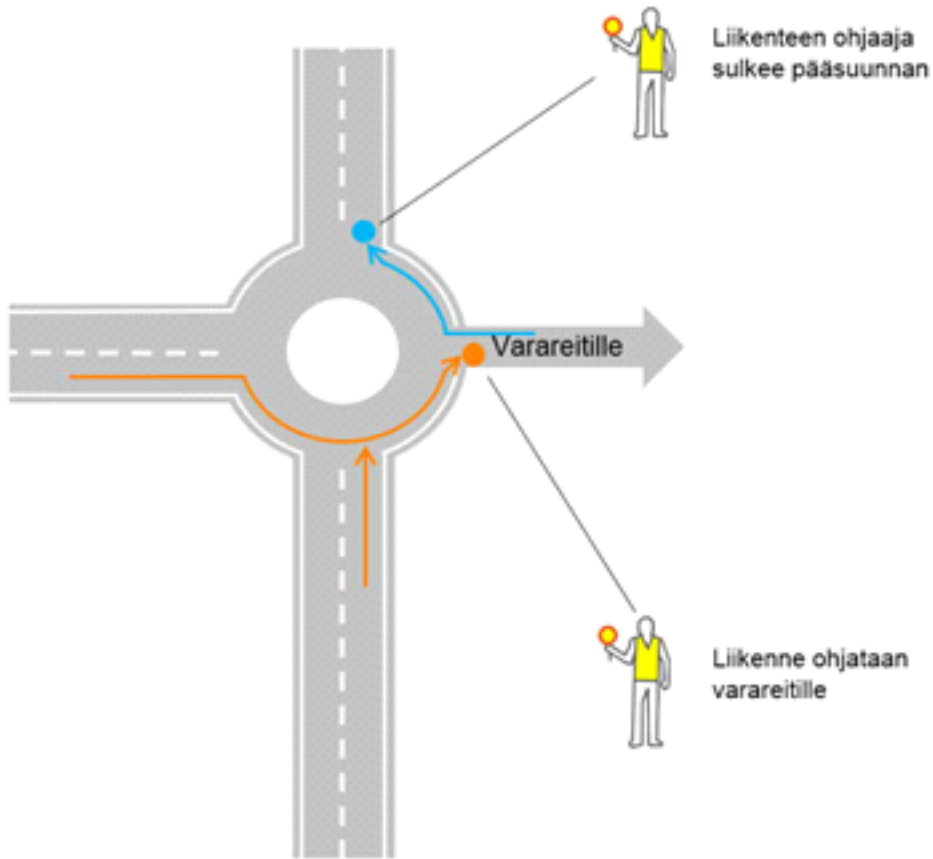
Mikäli vastakkaisella ajosuunnalla on liikennettä, ajosuunnan nopeusrajoitus lasketaan myös arvoon 30 km/h alla olevan periaatteen mukaisesti.



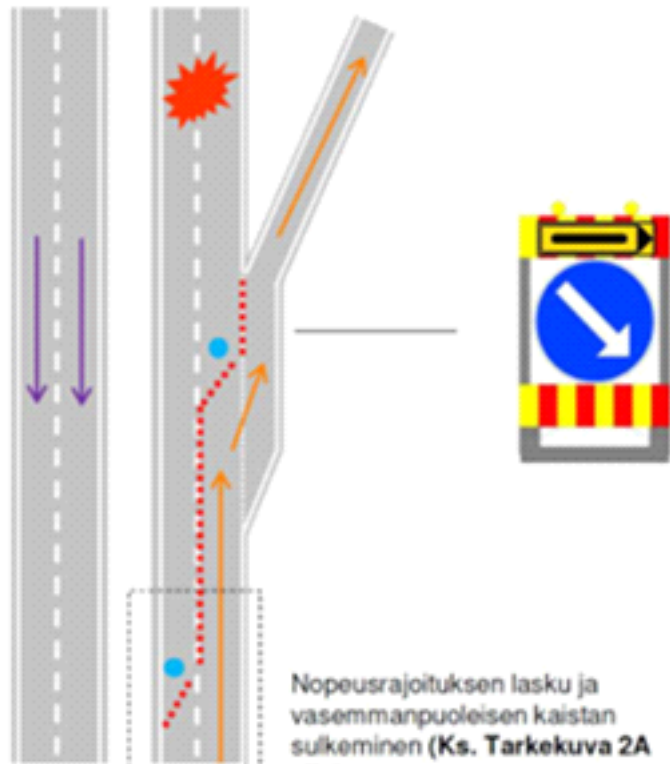
**LIIKENTEENOHJAUSPERIAATE 1B:  
1-AJORATAISET OSUUEDET, ERITASOLIITTYMÄ  
(Normaali tai keskikaidedeпоikkileikkaus)  
Nopeusrajoituksen lasku, ajokaistan sulkeminen,  
ohjaus varareitille**



**LIIKENTEENOHAUSPERIAATE 1C:  
1-AJORATAISET OSUDET, KIERTOLIITTYMÄ  
VARAREITIN ALUSSA**

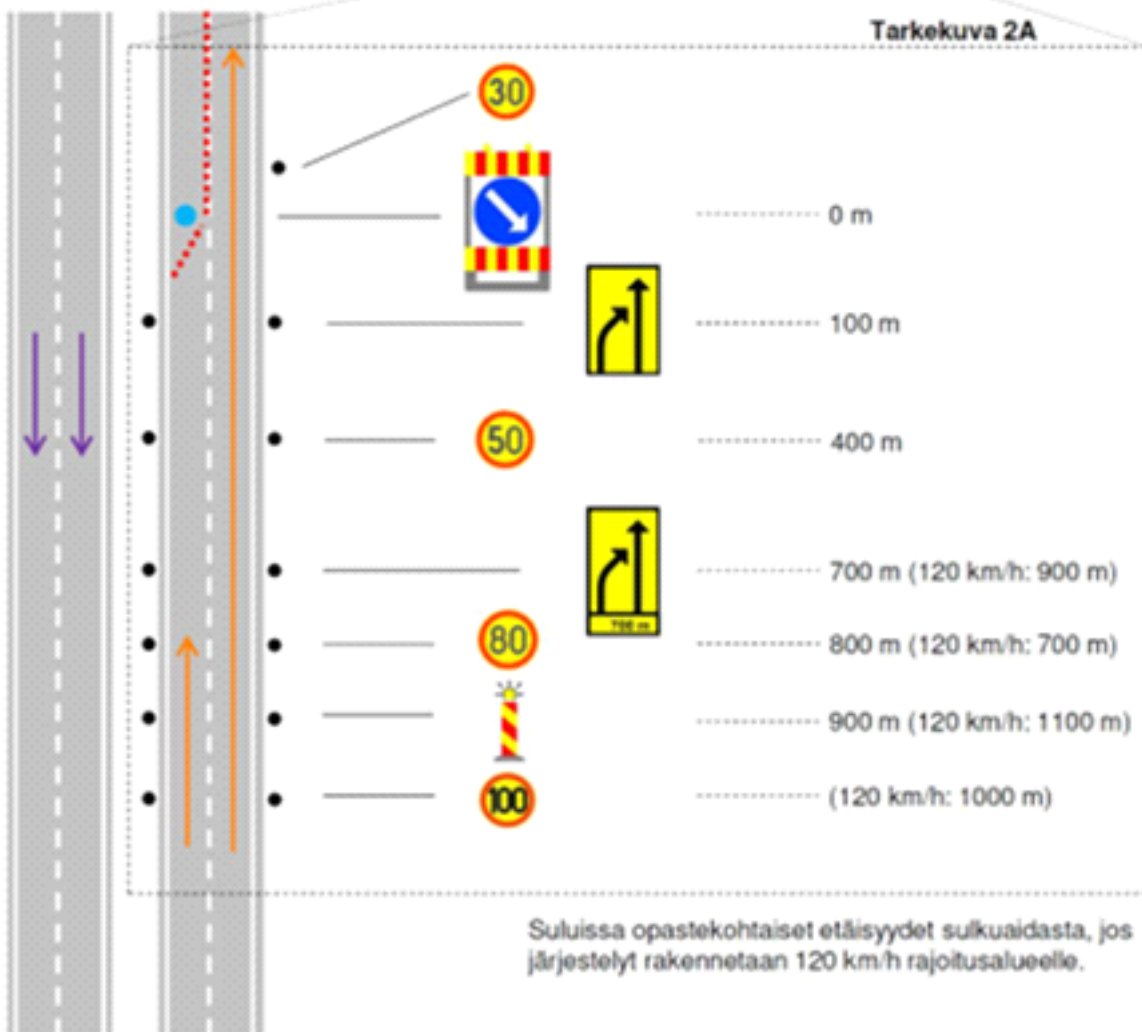


**LIIKENTEENOHJAUSPERIAATE 2A,  
2-AJORATAISET OSUUEDET:**  
Liikenteen ohjaus eritasoliittymästä  
varareitille  
(toinen ajorata suljettu)



..... Punainen katkoviiva =  
Tiheä sulkupyväsrivi

Nopeusrajoituksen lasku ja  
vasemmanpuoleisen kaistan  
sulkeminen (Ks. Tarkekuva 2A  
alla)



**LIIKENTEENOHJAUSPERIAATE 2B**  
**2-AJORATAISET OSUUDET:**  
Liikenne ohjattu kaksisuuntaiseksi  
yhelle ajoradalle  
(toinen ajorata suljettu)

