

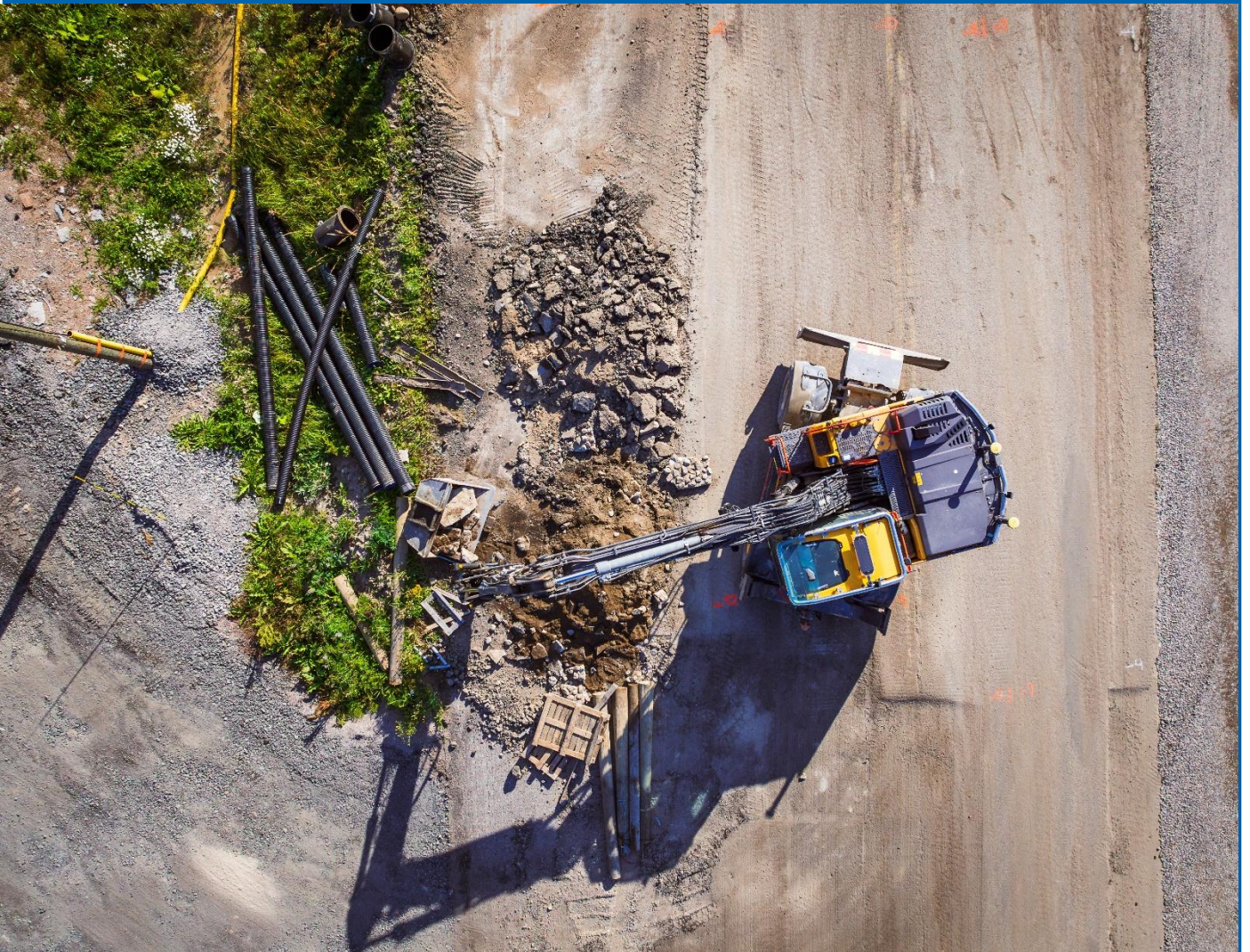


Väylävirasto
Trafikledsverket

Väyläviraston ohjeita
10/2026

HANKKEEN/URAKAN YMPÄRISTÖRAPORTOINTI

Maantiet ja rautatiet





Väylävirasto Trafikledsverket

Ohje

6.3.2026

VÄYLÄ/1849/Vv-01.07/2026

Vastaanottaja

Korvaa

-

-

Säädösperusta

Voimassa

-

20.3.2026

Väylämuoto

Kohdistuvuus

rautatiet, tiet

rakentaminen, kunnossapito

Asiasanat

Käyttäjryhmät

ympäristöraportointi

rakennuttajat, urakoitsijat, tilaajat

HANKKEEN/URAKAN YMPÄRISTÖRAPORTOINTI – Maantiet ja rautatiet

Väylävirasto kerää vuosittain ympäristötietoja käynnissä olevilta tie- ja ratahankkeilta ympäristöraportoinnin avulla. Raportoinnilla kerätään tietoja massoista ja materiaaleista, jätteistä, rakennetuista pohjavedensuojauksista ja melusteista, luonnon monimuotoisuudesta sekä tehtävistä ympäristöseurannoista.

Osastonjohtaja, tekniikka ja ympäristö Minna Torkkeli

Rautatiejohtaja Jukka Ronni

Tieliikennejohtaja Jarmo Joutsensaari

Asiantuntija, ympäristötiedonhallinta Päivi Jylänki

Tämä asiakirja on allekirjoitettu Väyläviraston sähköisen allekirjoituksen palvelussa. Allekirjoitetun asiakirjan saa tarvittaessa osoitteesta kirjaamo@vayla.fi.

Ohje on osa Väyläviraston turvallisuusjohtamisjärjestelmää tienpidon ja rautatietoimintojen osalta.

LISÄTIETOJA

Päivi Jylänki

Väylävirasto

PL 33, 00521 Helsinki

Opastinsilta 12 A, 00520 Helsinki

Puhelin 0295 34 3000

Faksi 0295 34 3700

vayla.fi

etunimi.sukunimi@vayla.fi

kirjaamo@vayla.fi

Voit antaa palautetta ohjeesta ohjeen yhteys henkilölle (etunimi.sukunimi@vayla.fi) tai Väyläviraston teknisten ja turvallisuusohjeiden palautteenantokanavaan (teknisetjaturvallisuusohjeet@vayla.fi).

Dokumentin sisältö ei ole kaikilta osin saavutettava.

Kannen kuva: Väyläviraston kuvapankki

Esipuhe

Tämä ohje kuvaa Väyläviraston maantie- ja ratahankkeiden vuosittaisen ympäristöraportoinnin käytännöt. Ohje on laadittu Väyläviraston asiantuntijatyönä ja se kertoo ympäristöraportoinnissa käytettävän Webropol-kyselyn sisällön: miten raportointi toteutetaan, mihin tietoja käytetään sekä mitä tietoja hankkeista ja urakoista kerätään.

Hankkeiden ympäristöraportoinnin tavoitteena on tukea Väyläviraston ympäristöjohtamista, tavoitteiden seuranta ja toiminnan kehittämistä. Ohjeen tavoitteena on mahdollistaa ympäristöraportointiin varautuminen ennakolta hankintavaiheessa ja urakoiden käynnistyessä, ja tätä kautta parantaa myös tuotettavan tiedon laatua. Webropol-kyselyn linkki jaetaan vuosittain toimijoille erillisellä sähköpostiviestillä.

Ohjeen kohderyhmänä ovat erityisesti maantie- ja rautatiehankkeiden rakennuttajat ja urakoitsijat, jotka vastaavat ympäristöraportointiin liittyvien tietojen tuottamisesta ja toimittamisesta. Ohje toimii tukena myös Väyläviraston omalle hankkeista vastaavalle henkilöstölle.

Helsingissä maaliskuussa 2026

Väylävirasto
Tekniikka ja ympäristö/ Ympäristöyksikkö

Versiohistoria

Pvm.	Versio	Muutokset
20.3.2026	10/2026	Ensimmäinen versio

Sisällys

1	MIKÄ YMPÄRISTÖRAPORTOINTI JA MIKSI?	7
2	MITÄ YMPÄRISTÖRAPORTOINTI KOSKEE?	7
3	YMPÄRISTÖRAPORTOINNIN SISÄLTÖ	7

1 Mikä ympäristöraportointi ja miksi?

Ympäristöraportointi on Väyläviraston raportointiprosessi, jonka avulla kerätään ja dokumentoidaan tie- ja ratahankkeiden ympäristövaikutuksia sekä seurataan ympäristöperiaatteiden ja -tavoitteiden toteutumista. Urakoiden hankinta-asiakirjoissa edellytetään vuosittaisen ympäristöraportoinnin toimittamista. Ympäristöraportoinnin tuloksia ja palautetta hyödynnetään toiminnan, ohjeistuksen ja osaamisen kehittämisessä. Ympäristöraportoinnin pohjana on käytössä nettiselaimessa täytettävä kyselylomake.

2 Mitä ympäristöraportointi koskee?

Ympäristöraportoinnilla kerätään tietoja tie- ja ratahankkeista. Maanteiden hoitourakoiden tai vesiväylähankkeiden tietoja ei raportoida tällä lomakkeella. Vesiväylähankkeiden tiedot kirjataan Haavi-järjestelmään. Raportointilomakkeella käytetään termiä urakka, mutta raportoinnissa voidaan ilmoittaa tiedot joko yksittäisiltä urakoilta tai koko hankkeelta. Tyypillisesti hanke muodostuu useista urakoista.

Raportointilomake tulee täyttää, vaikka se ei koskisi kaikkia urakan sisältöjä. Tällöin raportointilomake täydennetään siltä osin kuin se sopii urakalle. Kyselylomake täytetään perustietojen osalta myös, mikäli urakalla ei ole ko. vuonna raportoitavaa. Tällöin lomakkeelta valitaan kohta "ei raportoitavaa".

Useita projekteja raportoidessa lomake täytetään projektikohtaisesti, jolloin jokaisesta projektista syntyy oma raportti. Lomakkeen pääsee täyttämään uudelleen alkuperäisestä linkistä.

Kaikki raportointilomakkeella kysyttävät tiedot raportoidaan vuosittain kuluvan vuoden lomakkeelle.

3 Ympäristöraportoinnin sisältö

Lomakkeella kysytään ensin urakan perustietoja, jonka jälkeen kysymykset on jaettu eri aihepiireihin:

- massat ja materiaalit
- jätteet
- happamat sulfaattimaat, pohjavedensuojaus ja meluesteet
- luonnon monimuotoisuus (sis. vieraslajit)
- ympäristöseurannat

Jokaisessa kysymyksessä kysytään myös annettujen tietojen tietolähdettä (suunnitelma, lasku, arvio, joku muu).

Uusiomateriaalien raportoinnissa käytettävä uusiomateriaalilistaus perustuu *Uusiomateriaalien käyttö väylärakentamisessa 20/2022* -julkaisuun.

Raportoinnin jätelajit on määritelty jäteasetuksen 26 §:n rakennus- ja purkujätteiden erilliskeräystä koskevan määräysten mukaisesti, minkä lisäksi lomakkeella raportoidaan pilaantuneet maat, vaaralliset jätteet, sähkö- ja elektroniikkaromu (SER), sekajätteet sekä muut jätteet.

Alle on koottu ympäristöraportointilomakkeella esitettävät kysymykset. Kooste on tarkoitettu ympäristöraportoinnin sisällön ennakkotarkasteluun.

Raportointiin käytettävä lomakelinkki toimitetaan vuosittain sähköpostitse rajatulle jakelulle. Mikäli et ole saanut linkkiä tai tarvitset sen uudelleen, voi linkin pyytää sähköpostitse osoitteesta ymparistoraportointi@vayla.fi. Lisätietoja voi kysyä samasta osoitteesta.

Taulukko 1. Maanteiden ympäristöraportointilomakkeella esitettävät kysymykset.

Kyselyn pääsisältö	Tarkentavat kysymykset/tiedot	Yksikkö	Kuvaus/lisätiedot
Maa- ja kiviainekset	<ul style="list-style-type: none"> ▪ Työmaan ulkopuolelta tuotu ▪ Työmaalla syntynyt 	Tonnia (t)	Työmaan ulkopuolelta tuodut (esim. välivarasto, toiset työmaat) massat sekä työmaalla syntyneet massat. Raportoinnissa tulee ilmoittaa kiviaineksen, maa-aineksen ja ruoppausmassojen määrät.
Työmaan maa- ja kiviainesten käyttö	<ul style="list-style-type: none"> ▪ Työmaalla hyödynnetty ▪ Muualle hyödynnettäväksi viety ▪ Läjitetäväksi viety 	Tonnia (t)	Työmaalle tuotujen tai työmaalla syntyneiden massojen käyttö. Kuinka suuri määrä kyseisistä massoista on hyödynnetty työmaalla / viety muualle hyödynnettäväksi / viety läjitettäväksi?

Kyselyn pääsisältö	Tarkentavat kysymykset/tiedot	Yksikkö	Kuvaus/lisätiedot
Uusiomateriaalit	<ul style="list-style-type: none"> Rakenteissa käytettyjen uusiomateriaalien määrä Materiaalien käyttötarkoitus 	Tonnia (t)	Uusiomateriaalilistaus pohjautuu <i>Uusiomateriaalien käyttö väylärakentamisessa 20/2022</i> -julkaisuun. Uusiomateriaalien käyttö (määrä ja käyttötarkoitus) raportoidaan uusiomateriaaleittain.
Betoni	<ul style="list-style-type: none"> Rakentamisessa käytetty betoni 	Kuutiometriä (m ³)	Raportoinnissa ilmoitetaan rakentamisessa käytetyn betonin määrä, sekä mahdollisen vähähiilisen betonin osuus ko. määrästä. Lisätietoja vahahiilinen-betoni.fi
Puu	<ul style="list-style-type: none"> Rakentamisessa käytetty puu 	Kuutiometriä (m ³)	Rakentamisessa hyödynnetty käsittelemätön puu ja kestopuu.
Työmaalla syntynyt jäte	<ul style="list-style-type: none"> Työmaalla syntynyt jäte Työmaalla hyödynnetty jäte Muualle hyödynnettäväksi viety jäte Vastaanotto paikalle viety jäte 	Tonnia (t)	Raportoidaan työmaalla syntyneen jätteen määrä jätelajikkeittain. Raportoinnissa kysytään, kuinka suuri määrä syntyneestä jätteestä on hyödynnetty työmaalla / viety muualle hyödynnettäväksi / viety vastaanotto paikalle.
Happamat sulfaattimaat (HASU-maat)	<ul style="list-style-type: none"> HASU-maiden määrät ja käsittely 	Kuutiometriä (m ³)	Urakassa tunnistettujen, kaivettujen, käsiteltyjen ja hyödynnettyjen HASU-maiden määrät ja käsittelytavat (esim. neutralointi).
Pohjavesisuojaukset	<ul style="list-style-type: none"> Rakennettu pohjavesisuojaus 	Juoksumetriä (jm), tiemetriä (tiem)	Pohjavesisuojauksen pituus suojaustyypeittäin.

Kyselyn pääsisältö	Tarkentavat kysymykset/tiedot	Yksikkö	Kuvaus/lisätiedot
Meluesteet	<ul style="list-style-type: none"> Rakennetut meluesteet Melulta suojatut asukkaat 	Juoksumetriä (jm), tiemetriä (tiem)	Melusteen pituus meluestetyyppittäin. Melulta suojattujen asukkaiden määrä raportoidaan vain, jos urakassa tehty meluselvitys.
Vieraslajit	<ul style="list-style-type: none"> Vieraslajitorjunnan arvioitu pinta-ala Torjutut lajit ja torjuntamenetelmät Vieraslajijätteet 	Torjuttu pinta-ala neliometriä (m ²), jätteet kuutiometriä (m ³)	Vain jos urakassa tehty vieraslajien torjuntaa.
Ympäristötarkkailut	<ul style="list-style-type: none"> Tehdäänkö/kuuluuko hankkeelle/urakalle ympäristötarkkailuja? Millaista? Tarkkailujen peruste 		Ympäristötarkkailuilla tarkoitetaan esimerkiksi pohjavesi-, vesistö-, tärinä- ja painumaseurantoja. Ilmoitetaan tarkkailujen perusteena olevan viranomaispäätöksen tarkemmat tiedot.

Taulukko 2. Rautateiden ympäristöraportointilomakkeella esitettävät kysymykset.

Raportoinnin pääsisältö	Tarkentavat kysymykset/tiedot	Yksikkö	Kuvaus/lisätiedot
Maa- ja kiviainekset	<ul style="list-style-type: none"> Työmaan ulkopuolelta tuotu materiaali 	Tonnia (t)	Työmaan ulkopuolelta (esim. välivarastot, toiset työmaat) tuodun maa- ja kiviaineksen määrät .
Työmaan maa- ja kiviainesten käyttö	<ul style="list-style-type: none"> Työmaalla hyödynnetty Läjitettäväksi urakka-alueen ulkopuolelle viety 	Tonnia (t)	Työmaalle tuotujen tai työmaalla syntyneiden massojen käyttö. Kuinka suuri määrä kyseisistä massoista on hyödynnetty työmaalla / viety läjitettäväksi urakka-alueen

Raportoinnin pääsisältö	Tarkentavat kysymykset/tiedot	Yksikkö	Kuvaus/lisätiedot
	<ul style="list-style-type: none"> ▪ Muualle hyödynnettäväksi viety 		ulkopuolelle / viety muualle hyödynnettäväksi?
Raidesepele	<ul style="list-style-type: none"> ▪ Uusi raidesepele ▪ Nykyinen raidesepele 	Tonnia (t)	Uusi raidesepele: Työmaalle tuotu, Työmaalla hyödynnetty. Nykyinen raidesepele: Hankealueella hyötykäytetty, Hankealueella maisemoitu, Hankealueen ulkopuolelle hyödynnettäväksi viety, Läjitetty viety
Ratakiskot	<ul style="list-style-type: none"> ▪ Työmaan ulkopuolelta tuodut ▪ Työmaalta pois viedyt 	Tonnia (t)	Työmaan ulkopuolelta tuodut ratakiskot ja työmaalta eri sijoituskohteisiin pois viedyt kiskot tyyppittäin.
Ratapölkkyt	<ul style="list-style-type: none"> ▪ Uudet työmaalle tuodut ▪ Käytetyt työmaalle tuodut ▪ Pölkkyinä uudelleen käytetyt ▪ Muualle hyödynnettäväksi viedyt ▪ Murskattuna hyödynnetyt 	Kappalemäärä (kpl)	Raportoidaan ratapölkkyjen (betoniset ja puiset) määrä, kuinka monta tuotu työmaalle uutena / käytettynä ja kuinka monta viety muualle hyödynnettäväksi ja kuinka monta on hyödynnetty murskattuna.
Betoni	<ul style="list-style-type: none"> ▪ Rakentamisessa käytetty betoni 	Kuutiometriä (m ³)	Raportoinnissa ilmoitetaan rakentamisessa käytetyn betonin määrä, sekä mahdollisen vähähiilisen betonin osuus ko. määrästä.
Puu	<ul style="list-style-type: none"> ▪ Rakentamisessa käytetty puu 	Kuutiometriä (m ³)	Rakentamisessa hyödynnetty tavallinen puu ja kestopuu.

Raportoinnin pääsisältö	Tarkentavat kysymykset/tiedot	Yksikkö	Kuvaus/lisätiedot
Uusiomateriaalit	<ul style="list-style-type: none"> Rakenteissa käytettyjen uusiomateriaalien määrä Materiaalien käyttötarkoitus 	Kuutiometriä (m ³)	Uusiomateriaalilistaus pohjautuu <i>Uusiomateriaalien käyttö väylärakentamisessa 20/2022</i> -julkaisuun. Uusiomateriaalien käyttö (määrä ja käyttötarkoitus) raportoidaan uusiomateriaaleittain.
Työmaalla syntynyt jäte	<ul style="list-style-type: none"> Työmaalla syntynyt jäte Työmaalla hyödynnetty jäte Muualle hyödynnettäväksi viety jäte Hävitettäväksi viety jäte 	Tonnia (t)	Raportoidaan työmaalla syntyneen jätteen määrä jätelajikkeittain. Raportoinnissa kysytään, kuinka suuri määrä syntyneestä jätteestä on hyödynnetty työmaalla / viety muualle hyödynnettäväksi / viety vastaanotto paikalle.
Happamat sulfaattimaat (HASU-maat)	<ul style="list-style-type: none"> HASU-maiden määrät ja käsittely 	Kuutiometriä (m ³)	Urakassa tunnistettujen, kaivettujen, käsiteltyjen ja hyödynnettyjen HASU-maiden määrät ja käsittelytavat (esim. neutralointi).
Meluesteet	<ul style="list-style-type: none"> Rakennetut meluesteet Melulta suojatut asukkaat 	Meluesteet: juoksumetriä (jm), ratametriä (ratam); Melulta suojatut asukkaat: asukasta	Meluesteen pituus meluestetyypeittäin rataosuudella ja ratapihalla. Melulta suojatut asukkaat vain, jos urakassa tehty meluselvitys.
Vieraslajit	<ul style="list-style-type: none"> Vieraslajitorjunnan arvioitu pinta-ala Torjutut lajit ja torjuntamenetelmät 	Torjuttu pinta-ala neliometriä (m ²), jätteet kuutiometriä (m ³)	Vain jos urakassa tehty vieraslajien torjuntaa.

Raportoinnin pääsisältö	Tarkentavat kysymykset/tiedot	Yksikkö	Kuvaus/lisätiedot
	<ul style="list-style-type: none">Vieraslajijätteet		
Ympäristötarkkailu	<ul style="list-style-type: none">Tehdäänkö/kuuluuko hankkeelle/urakalle ympäristötarkkailuja? Millaista?Tarkkailujen peruste		Ympäristötarkkailuilla tarkoitetaan esimerkiksi pohjavesi-, vesistö-, värinä- ja painumaseurantoja. Ilmoitetaan tarkkailujen perusteena olevan viranomaispäätöksen tarkemmat tiedot.



Väylävirasto
Trafikledsverket

